

## TFT-ДИСПЛЕИ

TFT-модуль с круглым дисплеем и контроллером GC9A01 управляется по стандартной шине SPI. Дисплей имеет диагональ 1.28» (диаметр 32,4 мм), разрешение 240x240 пикселей, отличается высокой яркостью (400 кд/см<sup>2</sup>) и максимально полным углом обзора. Толщина модуля составляет 3,1 мм, величина бордюра минимальна. Подключение моду-

ля осуществляется с помощью штыревого разъема. Может быть применен для различных встраиваемых и носимых мини-устройств: часов, измерительных приборов, других устройств отображения информации.

### Серия DSM-TFT-1.3

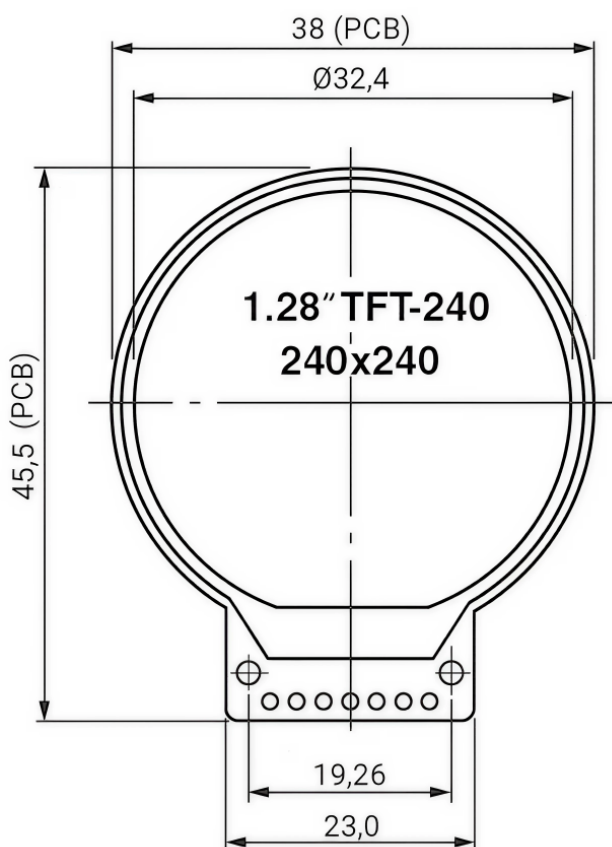
Пример продукции



### Технические характеристики

Диагональ дисплея	1,28"
Разрешение, пикс.	RGB 240 × 240
Тип последовательной шины	SPI
Серия драйвера	GC9A01
Эффективная площадь дисплея, мм	32,4 × 32,4
Напряжение питания, В	3,0/5,0
Угол обзора, °	170°
Рабочая температура, °C	-20...+70
Масса модуля, г	22

### Размеры модуля

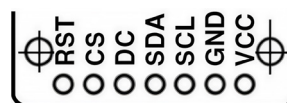


### Условные обозначения

#### DSM - TFT - 1,3

- DSM – модуль дисплея
- TFT – тип дисплея
- 1.3 – диагональ дисплея – 1,28 дюйма

### Размещение и назначение выводов



- RST – сброс дисплея
- CS – (Chip Select) вход выбора микросхем
- DC – управление данными / командами
- SDA – (Serial Data Line) приём-передача данных
- SCL – (Serial Clock) тактовый сигнал
- GND – (Ground) «Земля»
- VCC – напряжение питания «+»